

MODULO DE COMUNICACIONES

ANALIZADORES DE CLORO MULTIPARAMETRICOS



COMUNICACIONES

El módulo de comunicaciones WaterGuard es un sistema versátil de gestión de la información en tiempo real. Destaca por su sencillez, facilidad de uso y el bajo coste de explotación. Este módulo es compatible con los analizadores/controladores: HG702, HG602, HG302 y HG202.

Componentes

El sistema completo consta exclusivamente de un MODEM GPRS, una antena y una tarjeta SIM de cualquier proveedor de telefonía móvil (no suministrado). No es por tanto necesario el empleo de ningún software.

Conexionado

Cada módulo de comunicaciones puede albergar hasta 5 analizadores/controladores que se encuentren a una distancia máxima de 100 metros. La puesta en marcha es extremadamente sencilla pues simplemente requiere conectar al puerto RS485 de cada controlador el cable suministrado. Una vez hecho esto, el modulo de comunicaciones está listo para ser utilizado.

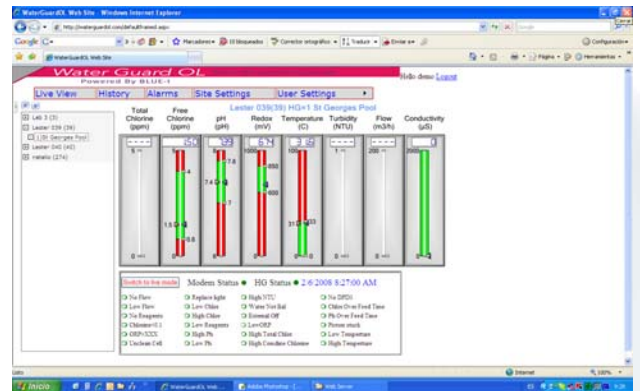
Funcionamiento

El MODEM GPRS vuelca, en tiempo real, a un servidor web, los datos de cuantos analizadores/controladores hayan sido conectados al mismo. Nos informa también de cualquier alarma que se haya producido.

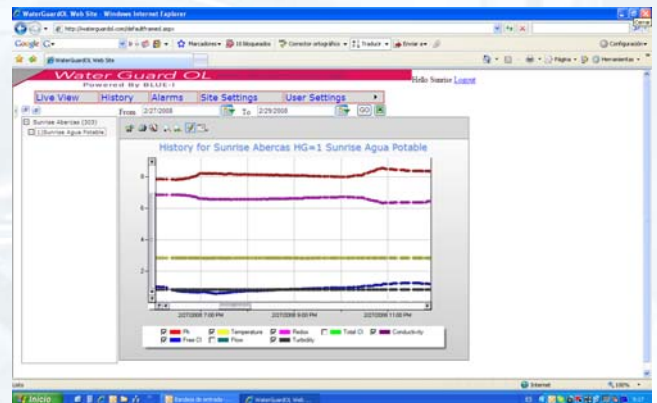
Para acceder al servidor Web simplemente es necesario disponer de acceso a Internet y de un nombre de usuario y una clave de acceso. Una vez validado el acceso el sistema permite acceder a los siguientes servicios:

- Valores actuales en tiempo real de cada analizador conectado
- Estado del MODEM
- Visualizar alarmas en tiempo real: no caudal, no reactivos, cloro alto, pH bajo, etc.
- Histórico de datos: gráficamente y numéricamente.
- Exportación de datos a Excel
- Histórico de alarmas y exportación de las mismas a Excel
- Configuración de alarmas SMS a un teléfono móvil a determinar

Este módulo emplea un MODEM con comunicación bidireccional. Esto posibilita que podamos emplear un teléfono móvil para interrogar al sistema con un simple SMS. De esta manera siempre es posible conocer el estado de la calidad del agua y de si existe algún tipo de alarma, independientemente del lugar en el que nos encontremos y de la disponibilidad de acceso a Internet.



Parámetros y alarmas en tiempo real



Históricos y líneas de tendencia

Alarm Name	Time From	To Time	Duration
LowPh	24-2008-2:20:00 PM	24-2008-2:24:00 PM	4 Min
NoFlow	24-2008-2:16:00 PM	24-2008-2:20:00 PM	4 Min
NoFlow	24-2008-7:59:00 AM	24-2008-8:01:00 AM	2 Min
NoFlow	24-2008-7:59:00 AM	24-2008-7:42:00 AM	17 Min
NoFlow	24-2008-8:57:00 AM	24-2008-8:59:00 AM	2 Min
NoFlow	24-2008-8:45:00 AM	24-2008-8:45:00 AM	23 Min
NoFlow	24-2008-3:38:00 AM	24-2008-3:40:00 AM	2 Min
Pressure	1/30-2008-9:05:00 AM	1/30-2008-8:11:00 AM	6 Min
NoFlow	1/30-2008-8:52:00 AM	1/30-2008-8:03:00 AM	11 Min
LowChlor	1/29-2008-7:30:00 PM	1/29-2008-8:28:00 AM	12 Hours 58 Min
LowChlor	1/29-2008-7:30:00 PM	1/29-2008-7:28:00 PM	2 Min
LowChlor	1/29-2008-7:30:00 PM	1/29-2008-7:30:00 PM	5 Min
LowChlor	1/29-2008-6:57:00 PM	1/29-2008-7:02:00 PM	5 Min
LowChlor	1/29-2008-6:38:00 PM	1/29-2008-6:42:00 PM	4 Min
UnderCell	1/29-2008-8:40:00 AM	1/29-2008-8:53:00 AM	5 Min

Registro de alarmas



MEJORAS ENERGETICAS
de Recursos e Investigaciones S.A.



C/ Gabriel García Márquez, 3 - 28232 Las Rozas (MADRID)
Tel. 91 640 3462 * Fax: 91 640 0302
e-mail: mejoras@mejoras-energeticas.com
www.mejoras-energeticas.com